

OPT PARENT

newsletter



501 ATLANTIC AVENUE
LONG BEACH, CA 90802
(562) 437-8991
WWW.YOUNGHORIZONS.ORG

DECEMBER 2022

By: Jailene Meraz, CSULB Student Intern

OPT NEWS:

Our annual Harvest Festival was a success! So many families were able to join us and celebrate, we are glad to have seen so many faces. Thank you all for your participation at the Harvest Festival. We also thank Maria M. for volunteering her time to help create the props at the Central Pacific Center, Ana B. and Ms. Chriseta for coordinating pumpkin donations from our local grocery supermarkets! The contribution of our teachers, OPT members, and families allowed us to create beautiful memories that we and our children will cherish forever!

Our next OPT meeting will be held on 12/8/2022 at the Kohn Center library. Hope to see you!

MONTHLY THEME: NURSERY RHYMES

By reading nursery rhymes in the classroom, children will learn what a nursery rhyme is! Reading rhymes is a great opportunity that helps enrich children's vocabulary by introducing new words and helping children segment words into syllables. Children will also be able to act out nursery rhymes through the use of simple props and engaging in movement, all of which are factors that will aid their physical development! Please check your child's monthly calendars for scheduled times for in-person literacy performances!



Season's Greetings



Young Horizons will be closed:
Part Day State Preschool Program
12/19/2022-01/02/2023
Full Day Child Care Program
12/22/-12/26 & 12/30-1/2/2023

Wishing you a wonderful holiday season.

December is Safe Toys and Gifts

Awareness Month: 4 Keys to Holiday Toy Safety



- For children under 3, avoid toys with small parts, which can cause choking.
- Do not allow children under 8 to play with uninflated balloons or balloon pieces. They can present an aspiration/suffocation hazard
- For children under 8, avoid toys with sharp edges and electric toys with heating parts.
- Look for labels with age and safety advice.

www.cpsc.gov

U.S Consumer Product Safety Commission hotline:
800-638-2772



Show how much you love us by giving a review!



And remember to stay connected with us!



What to Know About Lullabies

Written by Jeffrey Weishaupt

Music has proven effects on our brains from childhood till adulthood. During the first couple of months after birth, the brain processes music in specialized areas.

It helps the baby connect, communicate, move, relax, coordinate, and feel pleasure.

A lullaby is a calming song used to relax a baby and lull them to sleep. These songs have different ancient origins, but most include modern music. Parents have included lullabies in their child's bedtime routine for years.



What Are the Benefits of Singing to a Baby?

- Calms Babies and Puts Them to Sleep- They help the child express their emotions in a better way instead of anger.
- Stimulates Language Development- This develops strong language and literacy skills in them at a tender age.
- Strengthens the Bond Between a Parent and Child. Singing to a baby has deeper effects on your relationship with your child.
- Lullabies are an important opportunity for "together time"!

[For a full view of the article, please visit: https://www.webmd.com/parenting/what-to-know-lullabies](https://www.webmd.com/parenting/what-to-know-lullabies)



CROSSROADS CLOSET

TWO WEDNESDAY'S A MONTH

(October 19th, November 9th & 23rd, December 7th & 21st)

10AM - 12PM

1900 E. SOUTH STREET LONG BEACH, CA 90805

WE PROVIDE FREE CLOTHING
TO ANYONE WHO IS IN NEED.

LOCATED ON THE SIDE OF THE CHURCH
OFF THE SOUTH STREET ENTRANCE

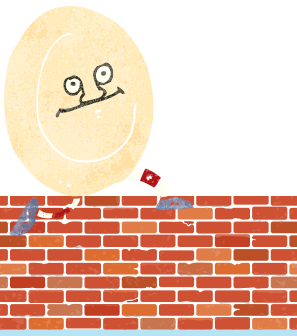


This month's secret
image is a nice
warm cup of hot
cocoa with
marshmallows



CIVIL RIGHTS STATEMENT

Discrimination Complaint Form, AD-3027, found online at http://www.ascr.usda.gov/complaint_filing_cust.html, or at any USDA office or write a letter addressed to USDA and provide in the letter all of the information requested in the form. To request a copy of the complaint form, call (866) 632-9992. Submit your completed form or letter to USDA by: mail: U.S. Department of Agriculture Office of the Assistant In accordance with Federal law and U.S. Department of Agriculture (USDA) civil rights regulations and policies, this institution is prohibited from discriminating on the basis of race, color, national origin, sex, age, disability, and reprisal or retaliation for prior civil rights activity. (Not all prohibited bases apply to all programs.) Persons with disabilities who require alternative means of communication for program information (e.g., Braille, large print, audiotope, American Sign Language, etc.) should contact the responsible State or local Agency that administers the program or USDA's TARGET Center at (202) 720-2600(voice and TTY) or contact USDA through the Federal Relay Service at (800) 877-8339. Additionally, program information is available in languages other than English. To file a complaint alleging discrimination, complete the USDA Program Secretary for Civil Rights 1400 Independence Avenue, SW Washington, D.C. 20250-9410 fax: (202) 690-7442; or email: program.intake@usda.gov. This institution is an equal opportunity provider.



BOLETIN DE Padres



YOUNG HORIZONS
CARING · LOVING · LEARNING

501 ATLANTIC AVENUE
LONG BEACH, CA 90802
(562) 437-8991

WWW.YOUNGHORIZONS.ORG

DICIEMBRE 2022

por: Jailene Meraz, CSULB Student Intern

NOTICIAS DEL OPT

¡Nuestro Festival de la Cosecha anual fue un éxito! Tantas familias pudieron unirse a nosotros y celebrar, estamos contentos de haber visto tantas caras. Gracias a todos por su participación en el Festival de la Vendimia. También agradecemos a Maria M. por ofrecer su tiempo como voluntaria para ayudar a crear los accesorios en el Central Pacific Center, a Ana B. y a la maestra Chriseta por coordinar las donaciones de calabaza de nuestros supermercados locales. ¡La contribución de nuestros maestros, miembros de OPT y familias nos permitió crear hermosos recuerdos que nosotros y nuestros hijos apreciaremos para siempre!



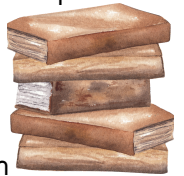
Nuestra próxima reunión OPT se llevará a cabo el 12/8/2022 en la biblioteca del Centro Kohn. ¡Esperamos verte!



MONTHLY THEME: NURSERY RHYMES

¡Al leer canciones infantiles en el salón, los niños aprenderán qué es una canción infantil! Leer rimas es una gran oportunidad que ayuda a enriquecer el vocabulario de los niños al introducir nuevas palabras y ayudar a los niños a segmentar las palabras en sílabas. Los niños también podrán representar rimas infantiles mediante el uso de accesorios simples y la participación en el movimiento, ¡todos los cuales son factores que ayudarán a su desarrollo físico!

¡Revise los calendarios del mes de su hijo para los horarios programados de las presentaciones de alfabetización en persona!



Diciembre es el Mes de Concientización sobre Juguetes y Regalos Seguros: 4 Claves Para la Seguridad de los Juguetes Navideños

- Para los niños menores de 3 años, evite los juguetes con piezas pequeñas, que pueden causar asfixia.
- No permita que los niños menores de 8 años jueguen con globos o piezas de globos no inflados. Pueden presentar un peligro de aspiración/asfixia
- Para niños menores de 8 años, evite los juguetes con bordes afilados y los juguetes eléctricos con partes calefactoras.
- Busque etiquetas con consejos de edad y seguridad.



www.cpsc.gov U.S. Consumer Product Safety Commission hotline: 800-638-2772



Season's Greetings



Young Horizons estará cerrado:

Programa Preescolar Estatal de Día Parcial
12/19/2022-01/02/2023

Programa de cuidado infantil de Día completo
12/22/-12/26 & 12/30-1/2/2023

Le deseamos unas maravillosas fiestas.

¡Demuestra cuánto nos amas dando una reseña!



nosotros!
Remind



¡Manténgase conectado con

Lo que debe saber sobre las canciones de cuna

Escrito por: Jeffrey Weishaupt

La música ha demostrado efectos en nuestros cerebros desde la infancia hasta la edad adulta. Durante los primeros 2 meses después del nacimiento, el cerebro procesa la música en áreas especializadas. Ayuda al bebé a conectarse, comunicarse, moverse, relajarse, coordinarse y sentir placer. Una canción de cuna es una canción calmante utilizada para relajar a un bebé y adormecerlo. Estas canciones tienen diferentes orígenes antiguos, pero la mayoría incluyen música moderna. Los padres han incluido canciones de cuna en la rutina de acostarse de sus hijos durante años.



¿Cuáles son los beneficios de cantarle a un bebé?

- Calma a los bebés y los pone a dormir- Ayudan al niño a expresar sus emociones de una mejor manera en lugar de la ira.
- Estimula el desarrollo del lenguaje: esto desarrolla fuertes habilidades lingüísticas y de alfabetización en ellos a una edad temprana.
- Fortalece el vínculo entre un padre y un hijo. Cantarle a un bebé tiene efectos más profundos en su relación con su hijo.
- ¡Las canciones de cuna son una oportunidad importante para el "tiempo juntos"!

For a full view of the article, please visit: <https://www.webmd.com/parenting/what-to-know-lullabies>



CROSSROADS CLOSET

DOS MIÉRCOLES AL MES

(Octubre 19th, Noviembre 9th & 23rd, Diciembre 7th & 21st)

10AM - 12PM

1900 E. SOUTH STREET LONG BEACH, CA 90805

PROPORCIONAMOS ROPA GRATIS A CUALQUIER PERSONA QUE LO NECESITE.

LOCALIZADO A UN LADO DE LA IGLESIA POR LA CALLE SOUTH STREET



This month's secret image is a nice warm cup of hot cocoa with marshmallows

DECLARACION DE DERECHOS CIVILES

De conformidad con la Ley Federal de Derechos Civiles y los reglamentos y políticas de derechos civiles del Departamento de Agricultura de los EE. UU. (USDA, por sus siglas en inglés), se prohíbe que el USDA, sus agencias, oficinas, empleados e instituciones que participan o administran programas del USDA discriminen sobre la base de raza, color, nacionalidad, sexo, credo religioso, discapacidad, edad, creencias políticas, o en represalia o venganza por actividades previas de derechos civiles en algún programa o actividad realizados o financiados por el USDA. Las personas con discapacidades que necesiten medios alternativos para la comunicación de la información del programa (por ejemplo, sistema Braille, letras grandes, cintas de audio, lenguaje de señas americano, etc.), deben ponerse en contacto con la agencia (estatal o local) en la que solicitaron los beneficios. Las personas sordas, con dificultades de audición o con discapacidades del habla pueden comunicarse con el USDA por medio del Federal Relay Service [Servicio Federal de Retransmisión] llamando al (800) 877-8339. Además, la información del programa se puede proporcionar en otros idiomas. Para presentar una denuncia de discriminación, complete el Formulario de Denuncia de Discriminación del Programa del USDA, (AD-3027) que está disponible en línea en: http://www.ocio.usda.gov/sites/default/files/docs/2012/Spanish_Form_508_Compliant_6_8_12_0.pdf. y en cualquier oficina del USDA, o bien escriba una carta dirigida al USDA e incluya en la carta toda la información solicitada en el formulario. Para solicitar una copia del formulario de denuncia, llame al (866) 632-9992. Haga llegar su formulario lleno o carta al USDA por: (1) correo: U.S. Department of Agriculture, Office of the Assistant Secretary for Civil Rights, 1400 Independence Avenue, SW, Washington, D.C. 20250-9410; fax: (202) 690-7442; o correo electrónico: program.intake@usda.gov. Esta institución es un proveedor que ofrece igualdad de oportunidades